



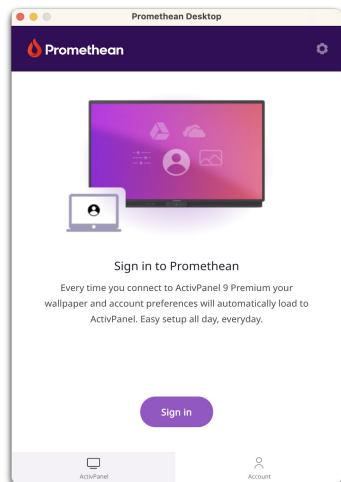
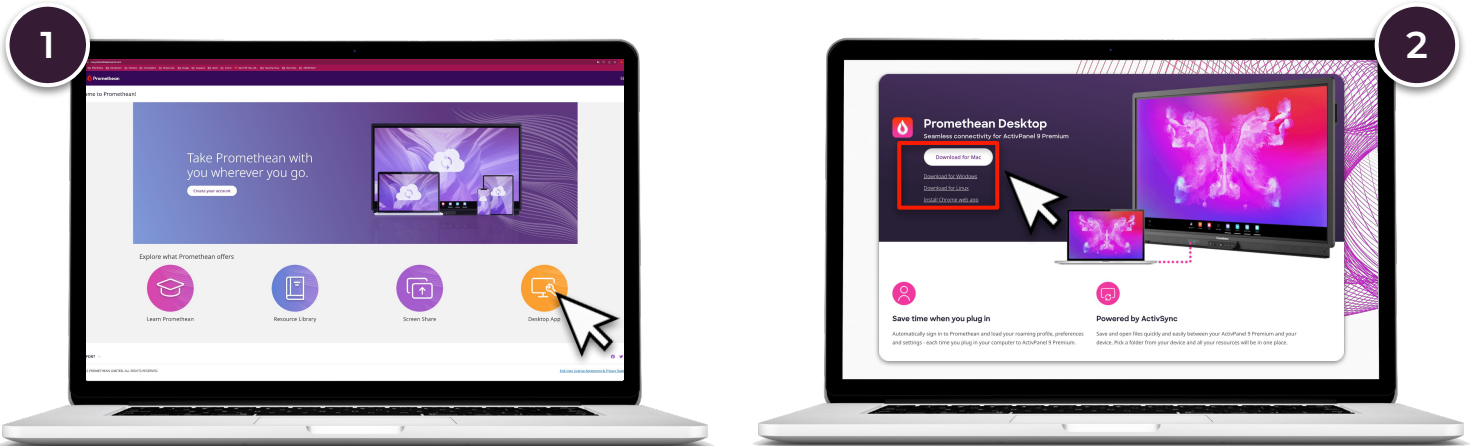
# DESKTOPOVÁ APLIKACE PROMETHEAN

Přečtěte si, jak začít s aplikací Promethean Desktop pro Windows, Mac OS a Chrome OS.

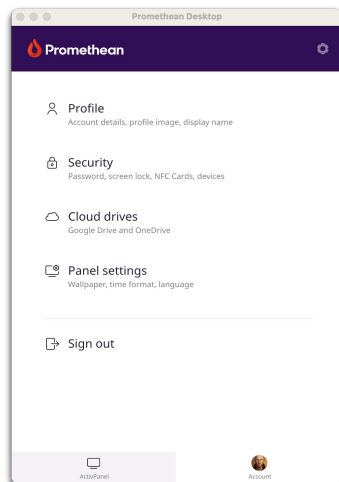


## Aplikace Promethean Desktop

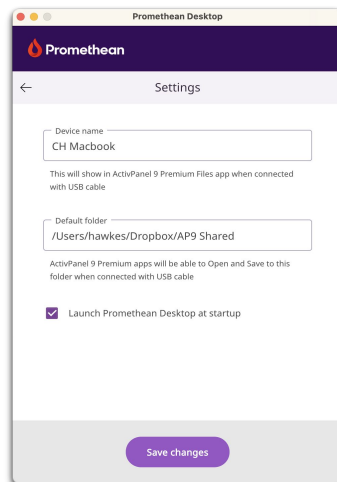
Desktopová aplikace Promethean vám poskytuje nové a intuitivní způsoby práce s vaším ActivPanel 9 Premium. Začněte stažením a instalací aplikace z [OnePrometheanworld.com](https://www.oneprometheanworld.com).



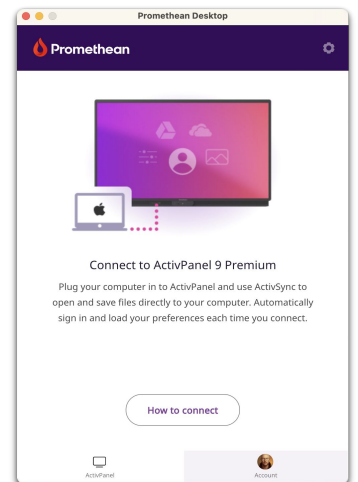
Přihlaste se a připojte aplikaci ke svému účtu Promethean.



Spravujte svůj profil, cloudové úložiště, nastavení zabezpečení a zobrazení.



Nastavte v zařízení složku, kterou chcete sdílet přes ActivSync, která vám umožní stahovat a ukládat přímo do vašeho zařízení z ActivPanelu.



Připojte své zařízení k ActivPanelu pomocí HDMI+USB nebo USB-C a budete automaticky přihlášení k panelu.

Odpojením kabelu (kabelů) se odhlásíte.